



D23008501 1

D230085011

**Rapportage geotechnisch grondonderzoek**

Project : Nieuwbouw aan het Van Voordenpark 15  
te Zaltbommel  
Projectnr. : 17038234-1281  
Datum : 01-4-2021

Opdrachtgever : Sachem Europe B.V.  
Van Voordenpark 15  
5301 KP Zaltbommel

Versie	Datum	Omschrijving	Opgesteld	Gezien	Par.
0	28-03-17	basis			
1	01-04-21	aanvullende sonderingen			



## INHOUDSOPGAVE

1.	Werkomschrijving	3
2.	Maaiveldhoogtes	3
3.	Grondwaterstand	3
4.	Meettechniek	4

Bijlage A: situatietekening

Bijlage B: sondeergrafieken



## 1. Werkomschrijving

De sonderingen zijn uitgevoerd aan de Van Voordenpark 15 te Zaltbommel.  
De sondeerlocaties zijn aangegeven op de situatie tekening (bijlage 1).

## 2. Maaiveldhoogtes

Sondering	Maaiveld	
	t.o.v.	NAP
1	2,74	m +
2	2,69	m +
3	2,71	m +
4	2,60	m +
5	2,70	m +
06	2,64	m +
07	2,59	m +
08	2,71	m +
09	2,65	m +
10	2,75	m +
11	2,82	m +

De genoemde inmeet- en waterpasresultaten zijn alleen van toepassing op het bodemonderzoek, deze kunnen niet dienen als basis voor de realisatie van het bouwproject en/of andere doeleinde.

## 3. Grondwaterstand

Sondering	Grondwaterstand t.o.v. NAP
2	1.44 m +
5	2.10 m +
06	1.64 m +
08	1.71 m +

Grondwaterstand metingen in sonderingen en boringen zijn moment opname



#### 4. Meettechniek

Bij het maken van een sondering conform NEN EN ISO 22476-1 wordt een conus met een constante snelheid van 20 mm/s de bodem ingedrukt, waarbij de puntweerstand (= conusweerstand) en de wrijvingsweerstand wordt gemeten.

Meting van zowel de conusweerstand als de plaatselijke wrijvingsweerstand maakt het mogelijk het wrijvingsgetal  $R_r$  [%] te berekenen. Het wrijvingsgetal geeft samen met de conusweerstand over het algemeen een goed beeld van de bodem opbouw.

Grondsoort	Wrijvingsgetal ( $R_r$ )
Grind, grof zand	0.2 – 0.6
Zand	0.6 – 1.2
Leem	1.2 – 4.0
Klei	3.0 – 5.0
Zware klei	5.0 – 7.0
Veen	5.0 – 10.0



## Bijlage A

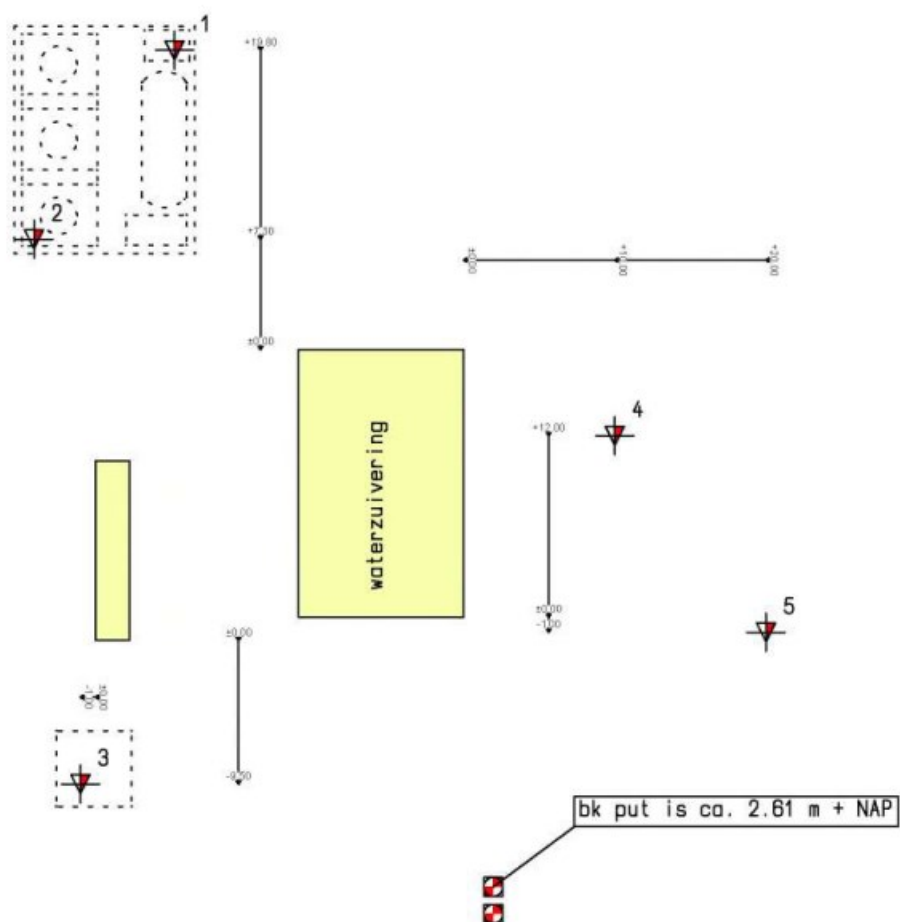
### Situatietekening



Franse Akker 13 4824 AL BREDA  
Tel. (076) 5220566 Fax. (076) 5211670

Werk : Zaltbommel  
Opdr. nr. : 17038234-1281  
Datum : 24 maart 2017  
Situatie : ca. 1 : 500  
Opdrachtgever : Sachem Europe B.V.  
Van Voordenpark 15, 5301 KP Zaltbommel

terrein Sachem gelegen aan het Van Voordenpark 15 te Zaltbommel

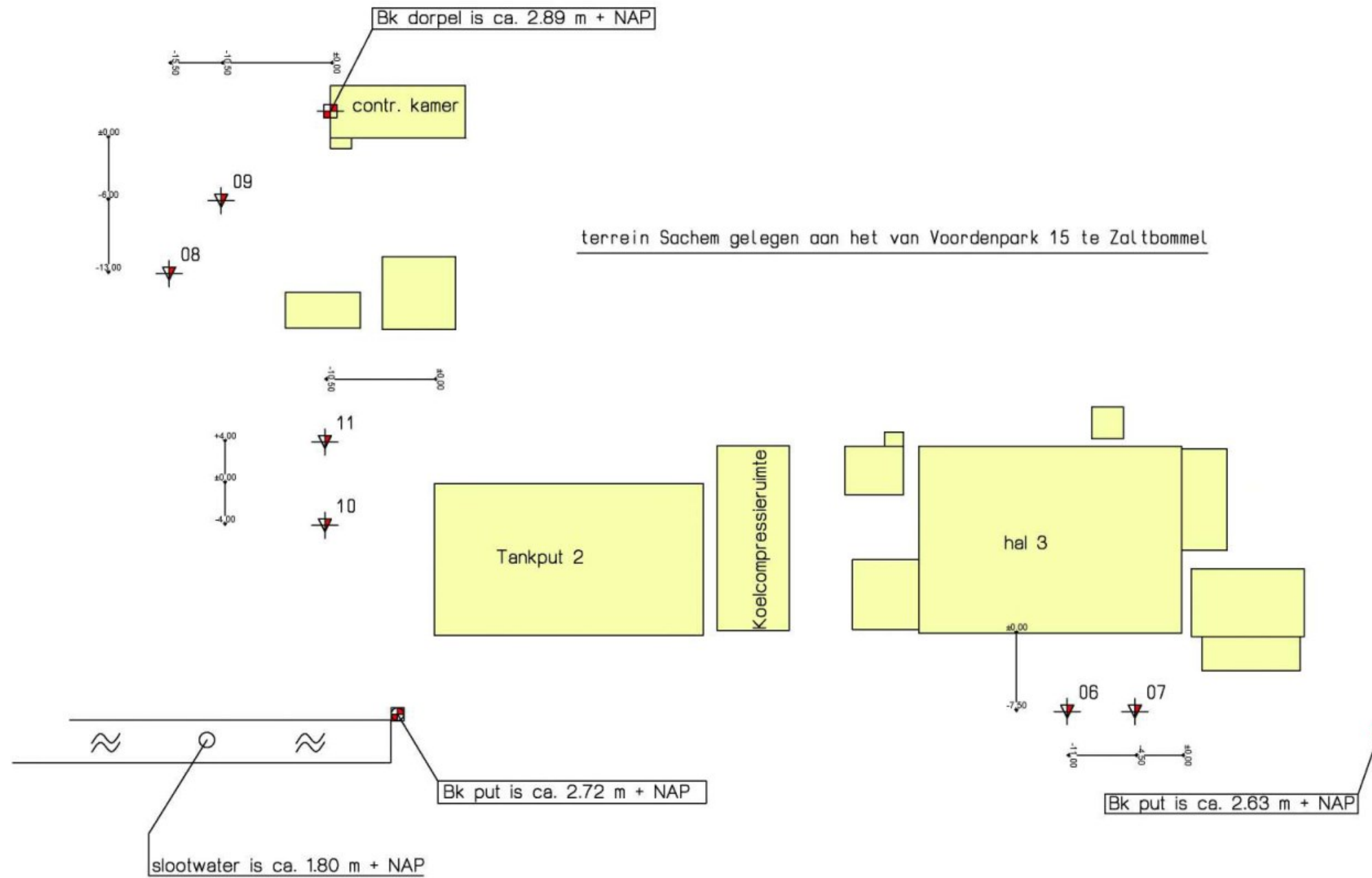


Legenda	
	sondering
	sondering + boring
	boring
	referentiepunt



Franse Akker 13 4824 AL BREDA  
Tel. (076) 5220566 Fax. (076) 5211670

Werk : Zaltbommel  
Opdr. nr. : 17038234-1477  
Datum : 30 maart 2021  
Situatie : ca. 1 : 500  
Opdrachtgever : Sacem Europe BV  
Van Voordenpark 15, 5301 KP Zaltbommel



Legenda	
	sondering
	sondering + boring
	boring + peilbuis
	referentiepunt



## Bijlage B

### Sonderingen





Franse Akker 13, 4824 AL Breda  
Tel. (076) 5220566 Fax (076) 5211670

Opdrachtnr.: 17038234 Sondering: 1

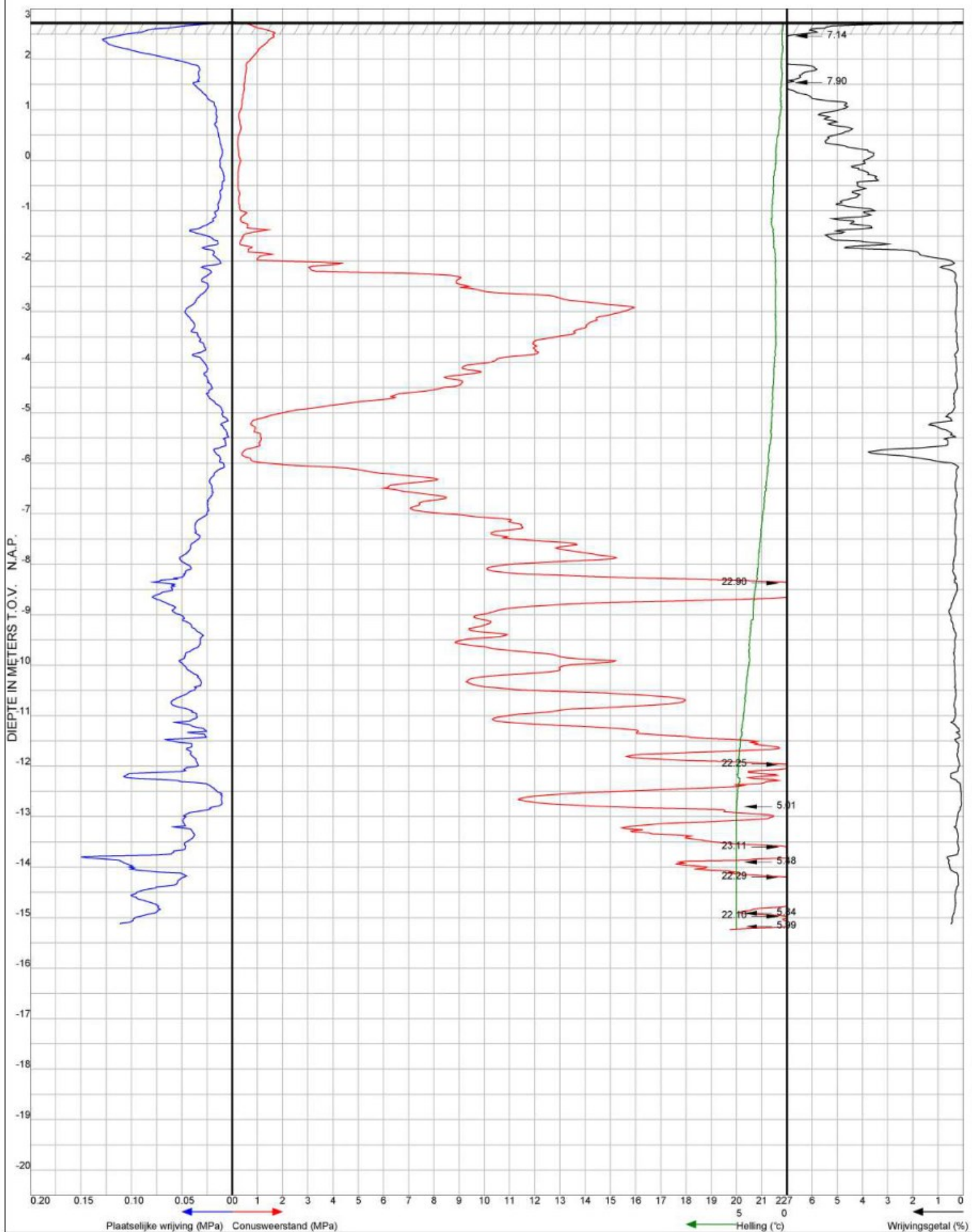
Plaats: Zaltbommel

Datum: 24-3-2017

Locatie: Van Voordenpark 15

Maaiveldhoogte: 2.74 m t.o.v. N.A.P. sondering volgens

Grondwaterstand: m t.o.v. maaiveld NEN-EN-ISO 22476-1 K2





Franse Akker 13, 4824 AL Breda  
Tel. (076) 5220566 Fax (076) 5211670

Opdrachtnr.: 17038234 Sondering: 2

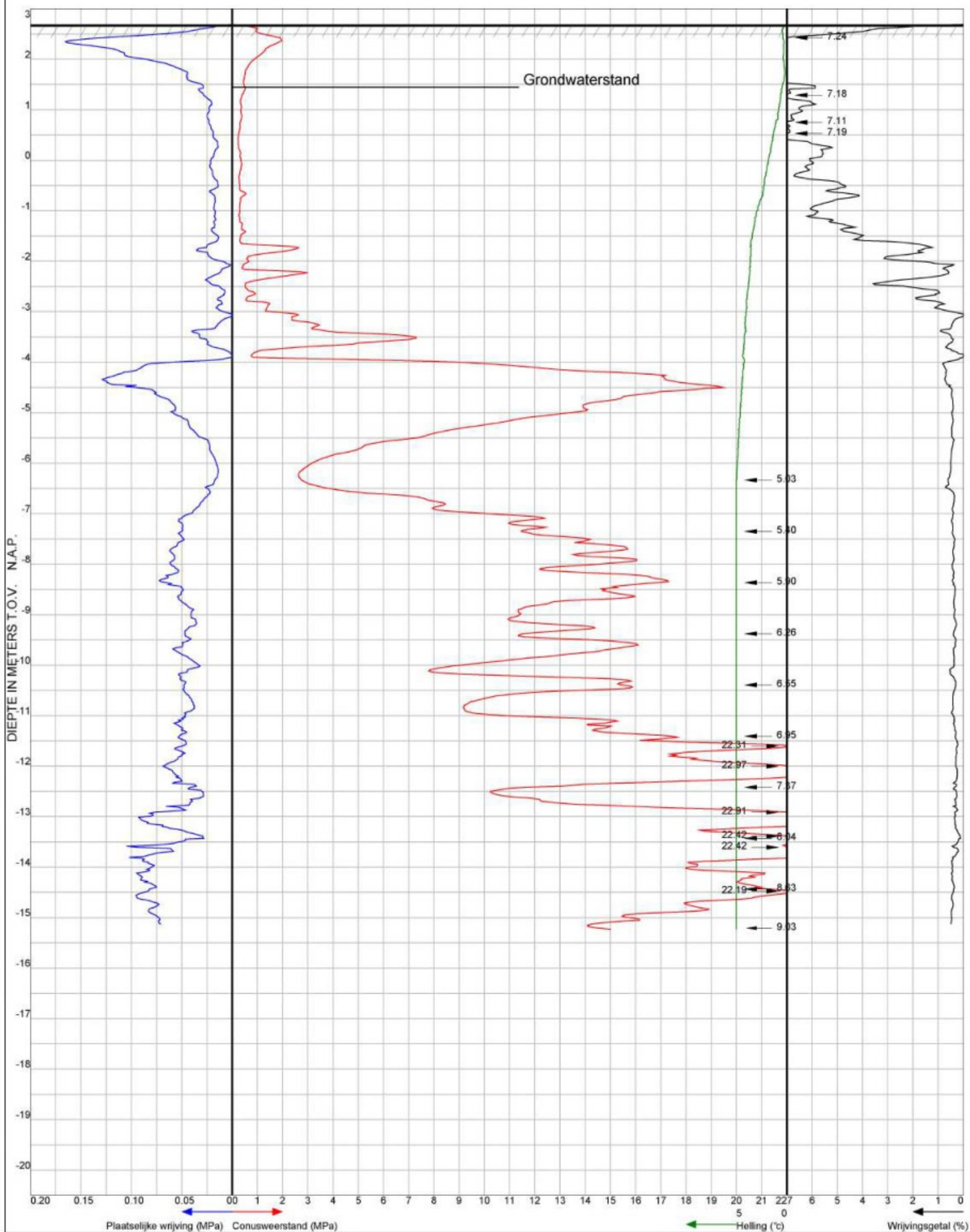
Plaats: Zaltbommel

Datum: 24-3-2017

Locatie: Van Voordenpark 15

Maaiveldhoogte: 2.69 m t.o.v. N.A.P. sondering volgens

Grondwaterstand: 1.25 m t.o.v. maaiveld NEN-EN-ISO 22476-1 K2





Franse Akker 13, 4824 AL Breda  
Tel. (076) 5220566 Fax (076) 5211670

Opdrachtnr.: 17038234 Sondering: 3

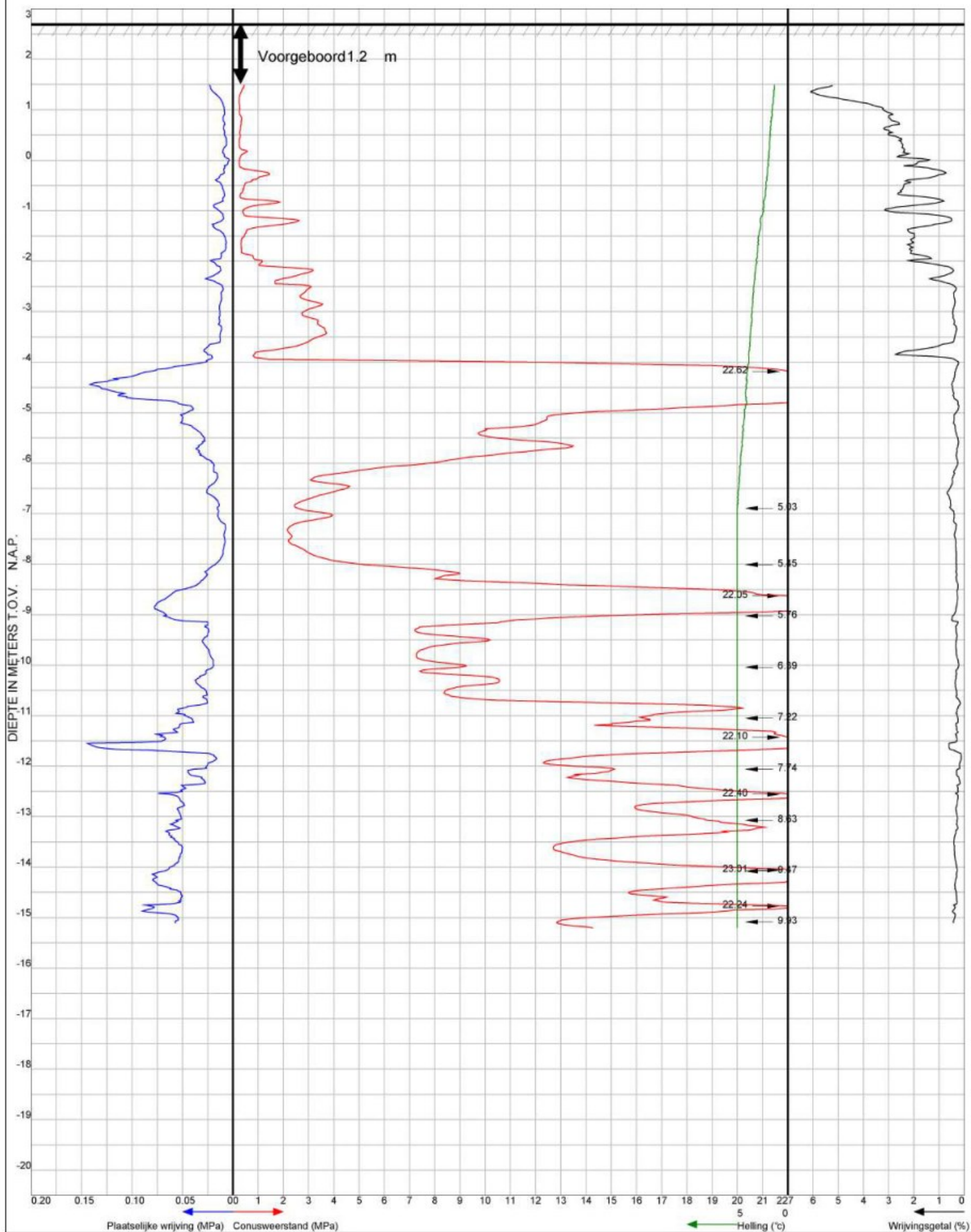
Plaats: Zaltbommel

Datum: 24-3-2017

Locatie: Van Voordenpark 15

Maaiveldhoogte: 2.71 m t.o.v. N.A.P. sondering volgens

Grondwaterstand: m t.o.v. maaiveld NEN-EN-ISO 22476-1 K2





Franse Akker 13, 4824 AL Breda  
Tel. (076) 5220566 Fax (076) 5211670

Opdrachtnr.: 17038234 Sondering: 4

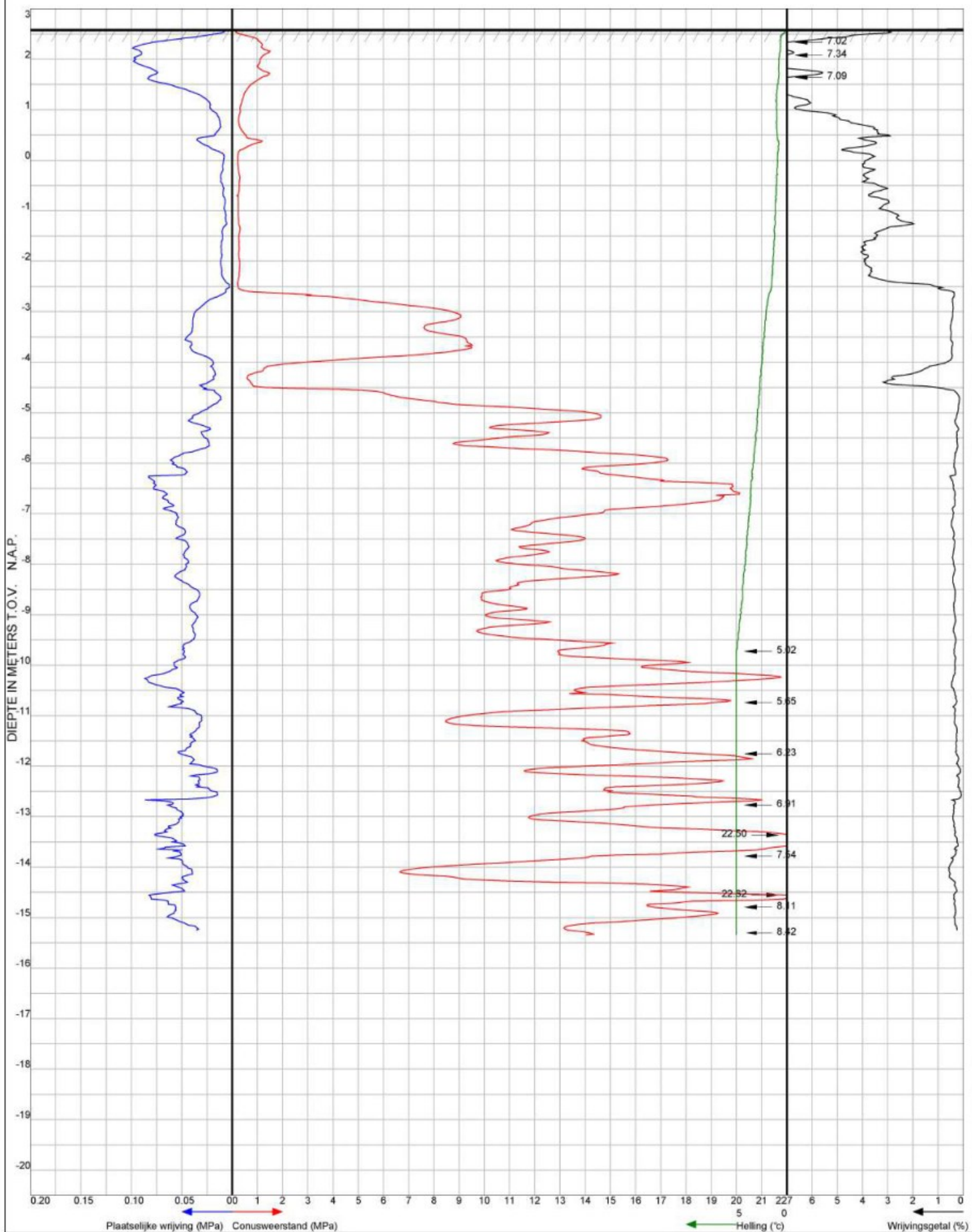
Plaats: Zaltbommel

Datum: 24-3-2017

Locatie: Van Voordenpark 15

Maaiveldhoogte: 2.6 m t.o.v. N.A.P. sondering volgens

Grondwaterstand: m t.o.v. maaiveld NEN-EN-ISO 22476-1 K2





Franse Akker 13, 4824 AL Breda  
Tel. (076) 5220566 Fax (076) 5211670

Opdrachtnr.: 17038234 Sondering: 5

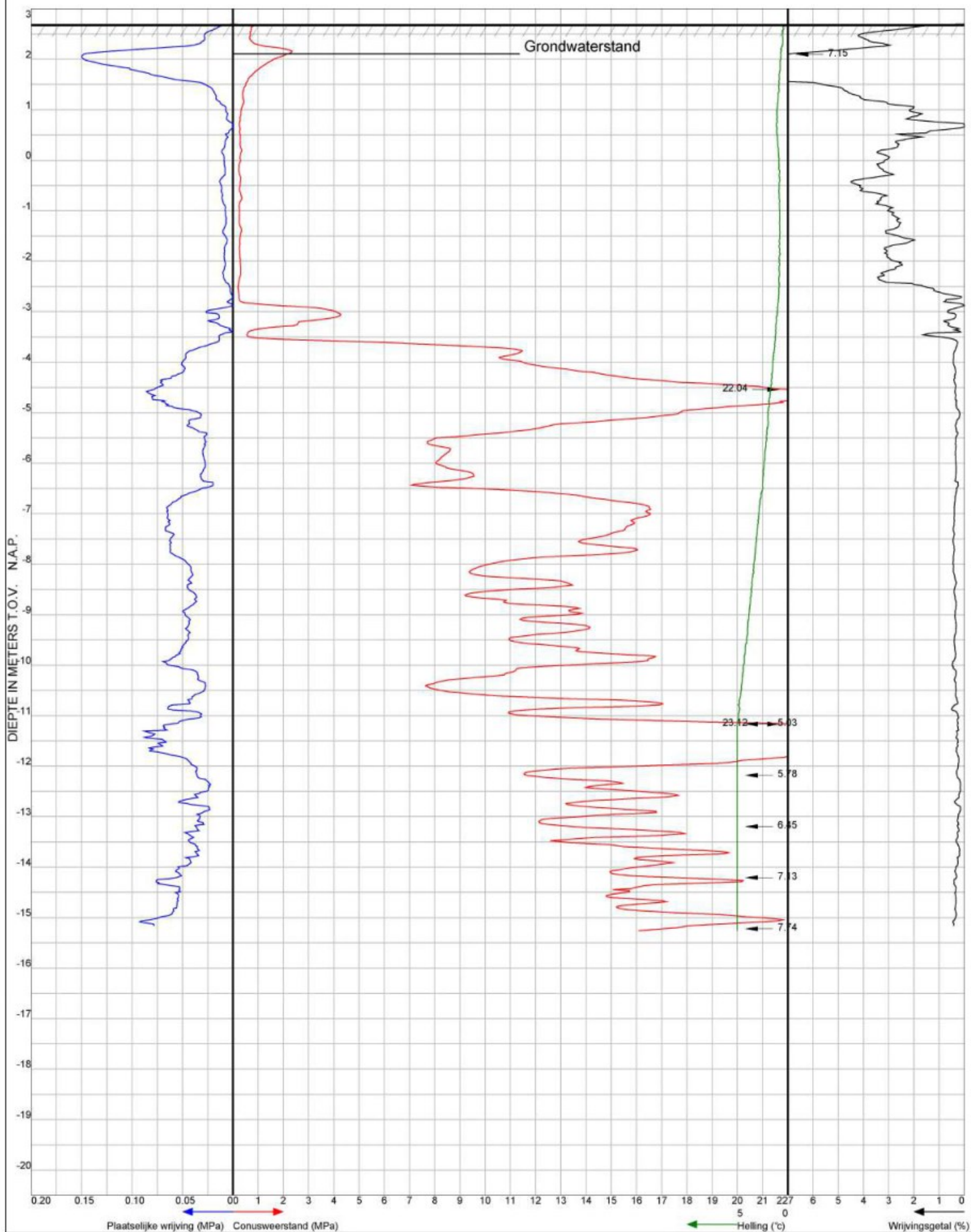
Plaats: Zaltbommel

Datum: 24-3-2017

Locatie: Van Voordenpark 15

Maaiveldhoogte: 2.7 m t.o.v. N.A.P. sondering volgens

Grondwaterstand: 0.60 m t.o.v. maaiveld NEN-EN-ISO 22476-1 K2





Franse Akker 13, 4824 AL Breda  
Tel. (076) 5220566 Fax (076) 5211670

Opdrachtnr.: 17038234 Sondering: 06

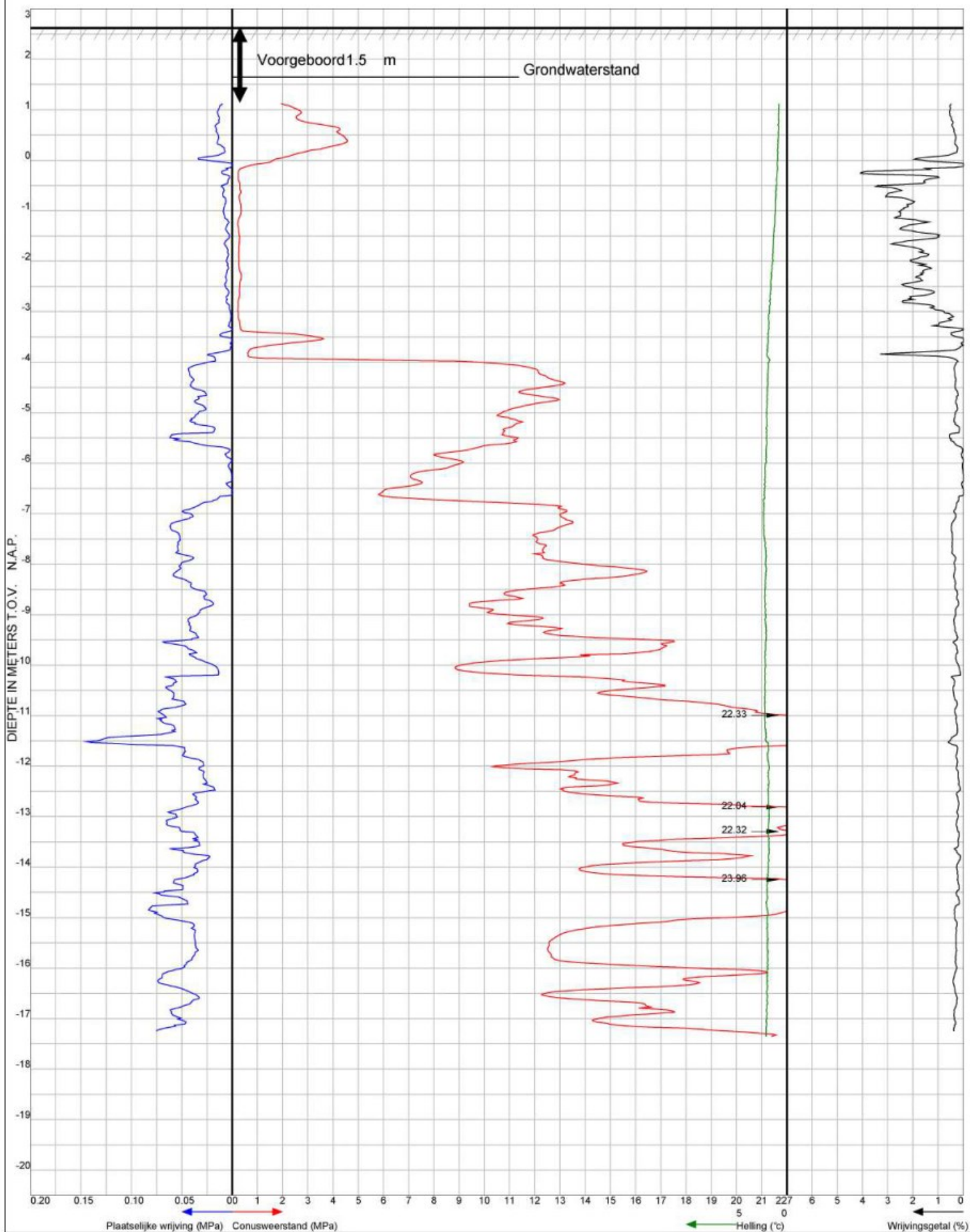
Plaats: Zaltbommel

Datum: 30-3-2021

Locatie: Van Voordenpark 15

Maaiveldhoogte: 2.64 m t.o.v. N.A.P. sondering volgens

Grondwaterstand: 1.00 m t.o.v. maaiveld NEN-EN-ISO 22476-1 K2





Franse Akker 13, 4824 AL Breda  
Tel. (076) 5220566 Fax (076) 5211670

Opdrachtnr.: 17038234 Sondering: 07

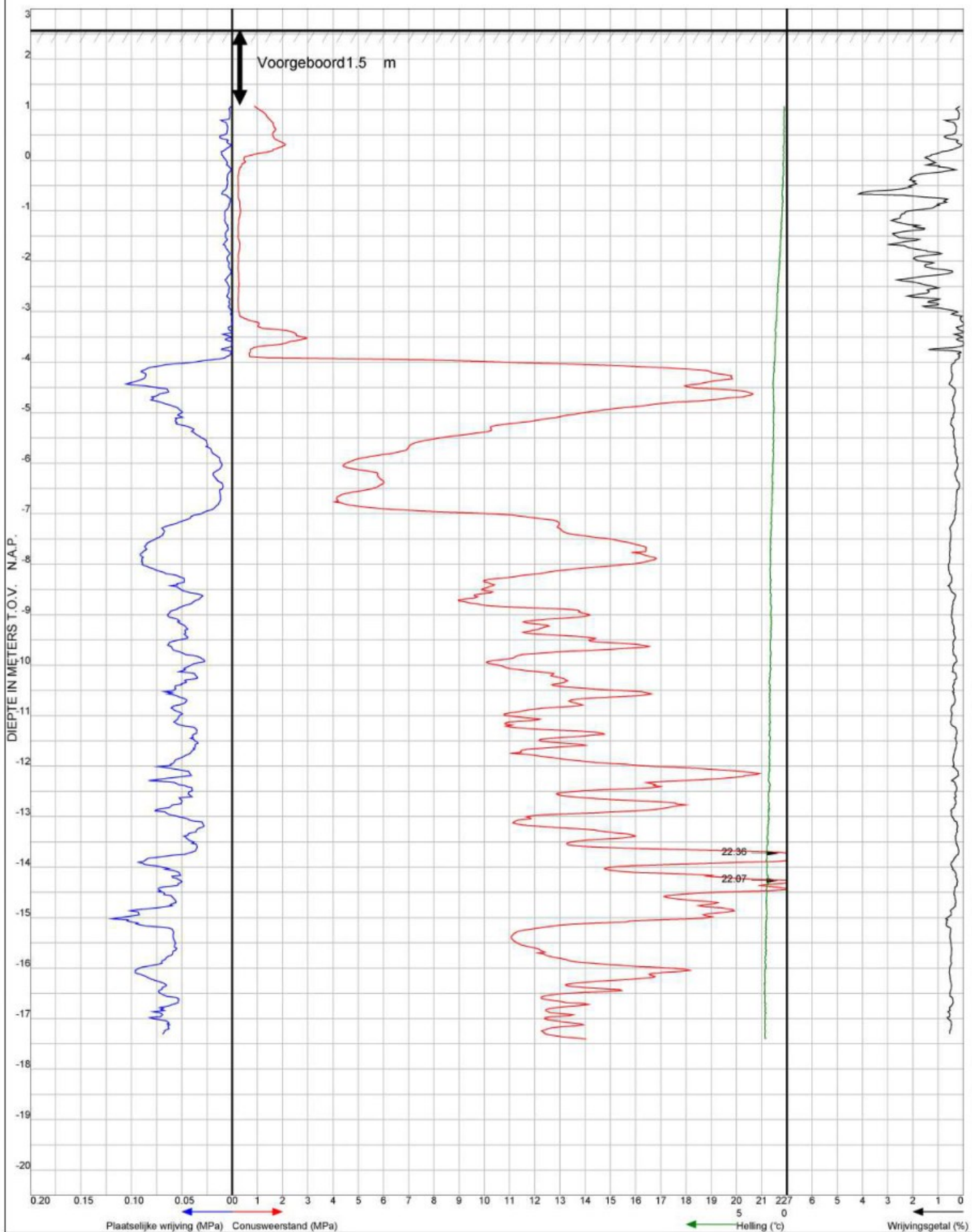
Plaats: Zaltbommel

Datum: 30-3-2021

Locatie: Van Voordenpark 15

Maaiveldhoogte: 2.59 m t.o.v. N.A.P. sondering volgens

Grondwaterstand: m t.o.v. maaiveld NEN-EN-ISO 22476-1 K2





Franse Akker 13, 4824 AL Breda  
Tel. (076) 5220566 Fax (076) 5211670

Opdrachtnr.: 17038234 Sondering: 08

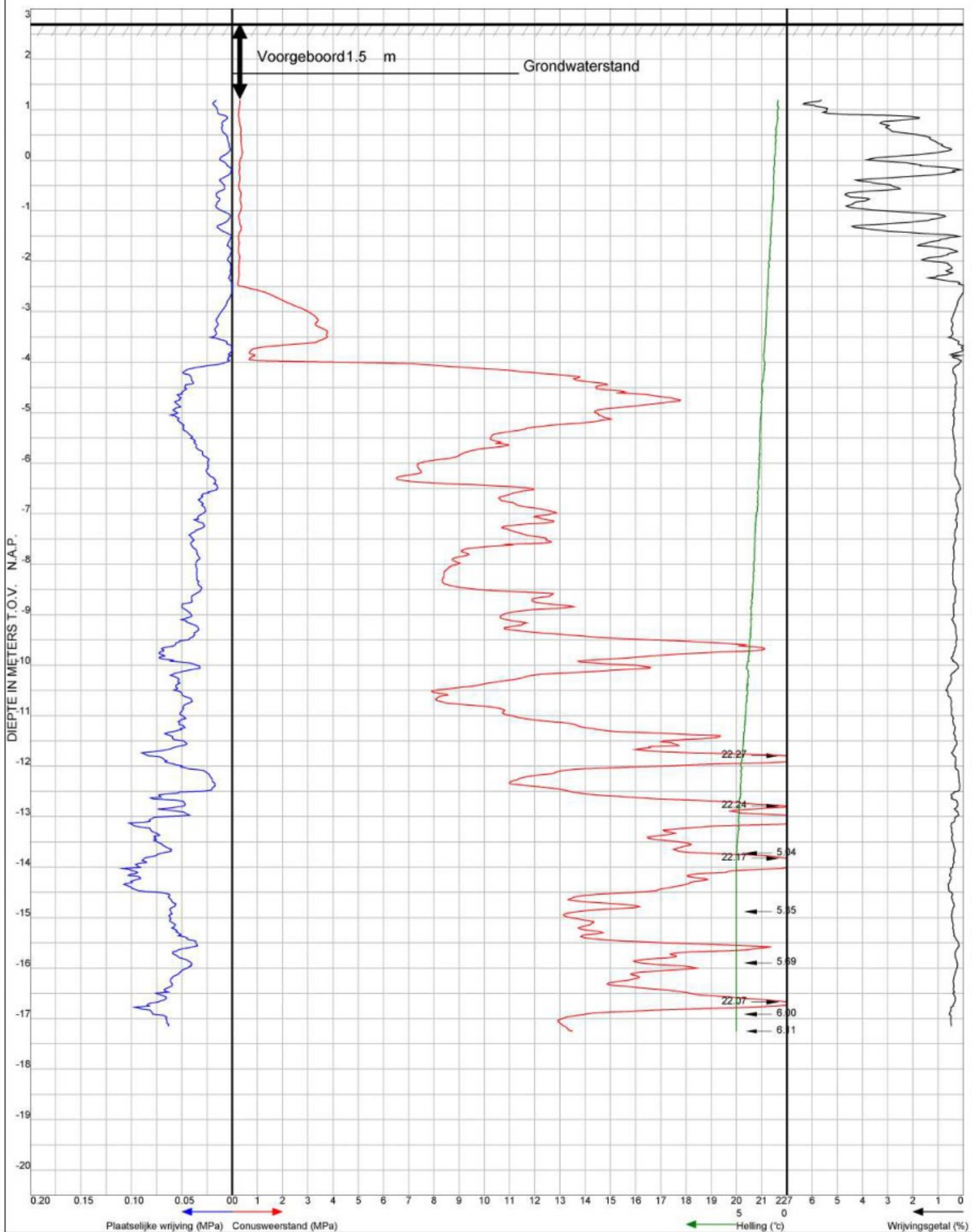
Plaats: Zaltbommel

Datum: 30-3-2021

Locatie: Van Voordenpark 15

Maaiveldhoogte: 2.71 m t.o.v. N.A.P. sondering volgens

Grondwaterstand: 1.00 m t.o.v. maaiveld NEN-EN-ISO 22476-1 K2







Franse Akker 13, 4824 AL Breda  
Tel. (076) 5220566 Fax (076) 5211670

Opdrachtnr.: 17038234 Sondering: 09

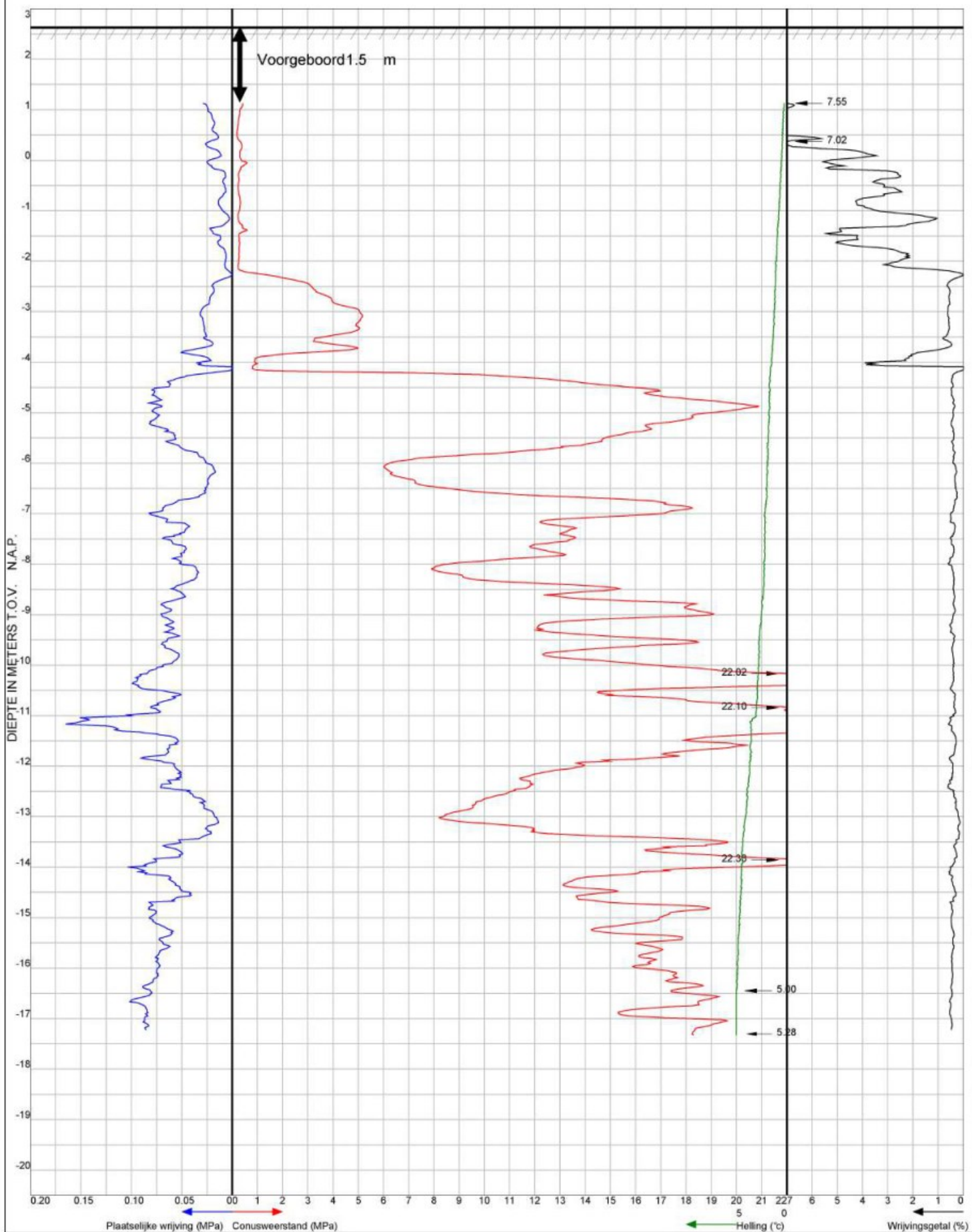
Plaats: Zaltbommel

Datum: 30-3-2021

Locatie: Van Voordenpark 15

Maaiveldhoogte: 2.65 m t.o.v. N.A.P. sondering volgens

Grondwaterstand: m t.o.v. maaiveld NEN-EN-ISO 22476-1 K2





Franse Akker 13, 4824 AL Breda  
Tel. (076) 5220566 Fax (076) 5211670

Opdrachtnr.: 17038234 Sondering: 10

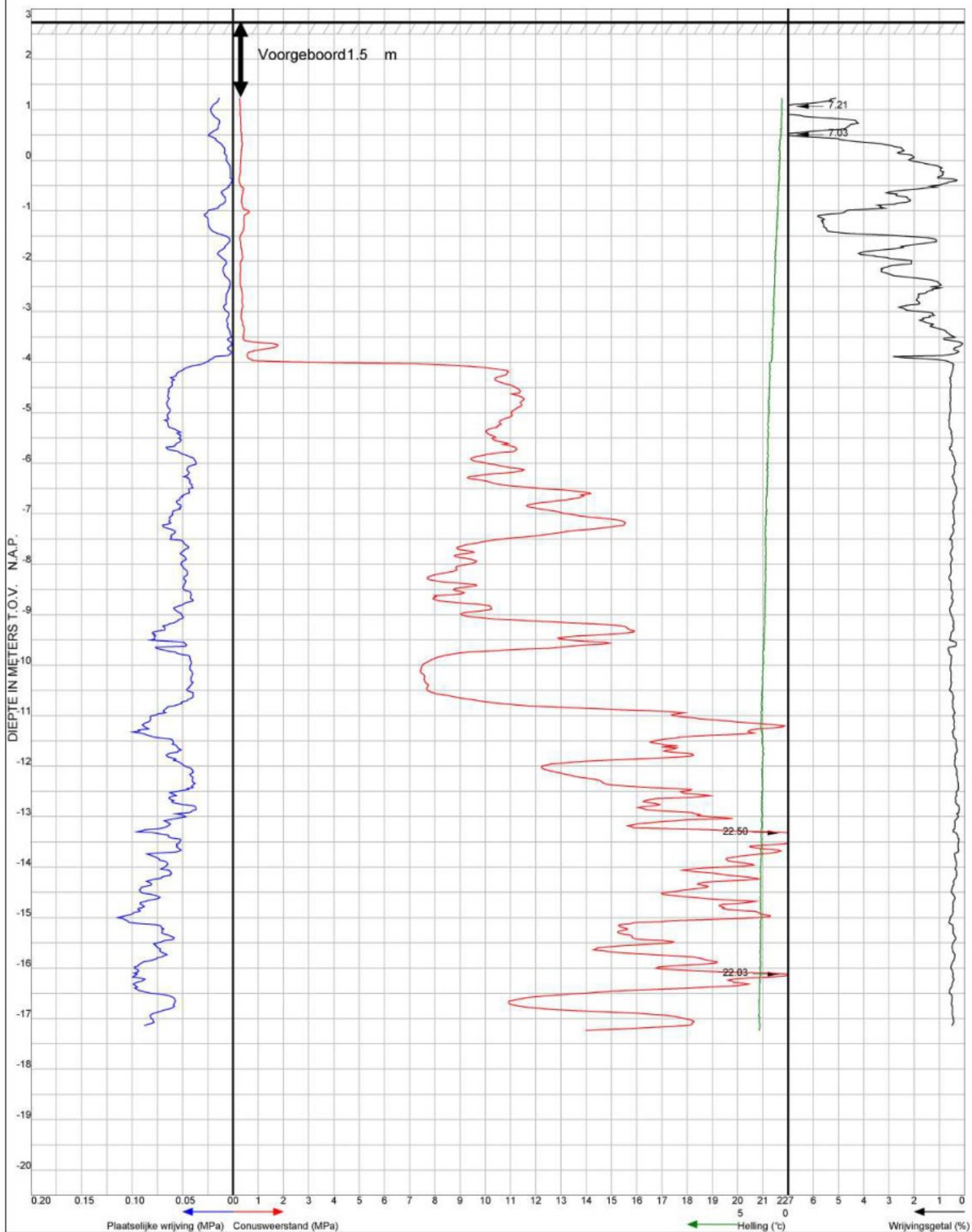
Plaats: Zaltbommel

Datum: 30-3-2021

Locatie: Van Voordenpark 15

Maaiveldhoogte: 2.75 m t.o.v. N.A.P. sondering volgens

Grondwaterstand: m t.o.v. maaiveld NEN-EN-ISO 22476-1 K2





Franse Akker 13, 4824 AL Breda  
Tel. (076) 5220566 Fax (076) 5211670

Opdrachtnr.: 17038234 Sondering: 11

Plaats: Zaltbommel

Datum: 30-3-2021

Locatie: Van Voordenpark 15

Maaiveldhoogte: 2.82 m t.o.v. N.A.P. sondering volgens

Grondwaterstand: m t.o.v. maaiveld NEN-EN-ISO 22476-1 K2

